



25. 10. 2018

31/7/18



CRDUX00DKD1A

D R Á Ž N Í Ú Ř A D

Sekce stavební, územní odbor Plzeň

Škroupova 11, 301 36 Plzeň

Sp.zn.: ML-SOL0867/18-2/Sg

Čj.: DUCR-61407/18/Sg

Oprávněná úřední osoba: Souček Karel Ing.

V Plzni dne 22. října 2018

Telefon: +420 972 524 098 (linka 228)

E-mail: soucek@ducrcz

ZÁVAZNÉ STANOVISKO

Drážní úřad jako drážní správní úřad podle § 54 odst. 1 zákona č. 266/1994 Sb., o dráhách, ve znění pozdějších předpisů (dále jen „zákon“), vydává podle § 7 odst. 3 zákona

souhlasné závazné stanovisko pro účely umístění, povolení, ohlášení stavby

„Paralelní komunikace Beroun – Králův Dvůr – úsek C1 - Beroun“.

Stavba zasahuje do ochranného pásma elektrifikované celostátní dráhy Beroun – Plzeň hl.n. na pozemcích p.č. 1125/21, 1148/2,17; 2312/39-40, 2369, 2370/3-6 k.ú. Beroun, v minimální vzdálenosti cca 24 m od osy krajní koleje ŽST Beroun.

Souhlas vydává Drážní úřad za těchto podmínek:

1. Stavba bude provedena podle předložené a odsouhlasené PD Drážním úřadem. Případné změny této dokumentace je stavebník povinen předem projednat s Drážním úřadem.
2. Stavbou nesmí být nepříznivě ovlivněny drážní objekty a zařízení.
3. Na stavbě nesmějí být umístěna taková světla nebo barevné plochy, které by mohly vést k záměně s drážními znaky nebo mohly jinak ohrozit provoz dráhy.
4. Všechny kovové části stavby je nutno chránit podle příslušných norem a předpisů před účinky bludných proudů vzniklých při provozování elektrifikované dráhy stejnosměrnou trakční proudovou soustavou.
5. Stavebník je povinen písemně oznámit Drážnímu úřadu termín zahájení výše uvedené stavby.
6. Po ukončení stavby požádá stavebník o vydání závazného stanoviska ke kolaudaci, které Drážní úřad vydává podle § 7 odst. 3 zákona.

Odůvodnění

Drážní úřad obdržel dne 14. 9. 2018 žádost právnické osoby, kterou je Spektra, spol. s r.o. sídlem Beroun, V Hlinkách 1548, PSČ 26601, IČO 18598897, o vyjádření souhlasu se zřízením předmětné stavby v ochranném pásmu dráhy. K žádosti byl přiložen výkresy – Situace komunikace – větev A, Dotčené pozemky v OP dráhy – zákres do KN, informativní výpisy dotčených pozemků v OP dráhy, Příčné řezy – větev A, Dopravní značení, Vlečné křivky, Podélný a příčný řez mostu přes řeku Litavku, Situace odvodnění komunikace.

Drážní úřad posoudil u předmětné žádosti a předložené dokumentace soulad navrhované stavby se zákonem o dráhách včetně prováděcích předpisů. Na základě výše uvedených skutečností Drážní úřad dospěl k závěru, že při splnění podmínek uvedených v tomto stanovisku bude v maximální možné míře zajištěno bezpečné a plynulé provozování dráhy a drážní dopravy, včetně její ochrany. Na základě uvedeného Drážní úřad vydal toto souhlasné závazné stanovisko.

Toto stanovisko:

- Je podle § 64 zákona závazným stanoviskem podle § 149 zákona č. 500/2004 Sb., správní řád, v platném znění, pro rozhodnutí a pro jiné úkony stavebního úřadu nebo úkony autorizovaného inspektora podle § 4 odstavce 2 písm. a) zákona č. 183/2006 Sb., o územním plánování a stavebním řádu (stavební zákon), v platném znění, nestanoví-li zvláštní předpis jinak.
- **Nenahrazuje** rozhodnutí, stanoviska, vyjádření, posouzení případně jiná opatření dotčených orgánů vyžadovaná zvláštními předpisy a stanovisko účastníků řízení.

- **Nenahrazuje** souhrnné stanovisko vlastníka uvedené dráhy, kterým je ČR s právem hospodaření pro obchodní firmu „Správa železniční dopravní cesty, státní organizace“, organizační složka Oblastní ředitelství Praha se sídlem Praha 7, Partyzánská 24, PSČ 17000, IČ 70994234.

Drážní úřad
Wilsonova 300/8
121 06 Praha 2



Ing. František Kuška
ředitel územního odboru Plzeň

Příloha 1x: odsouhlasený zakres do mapy KN

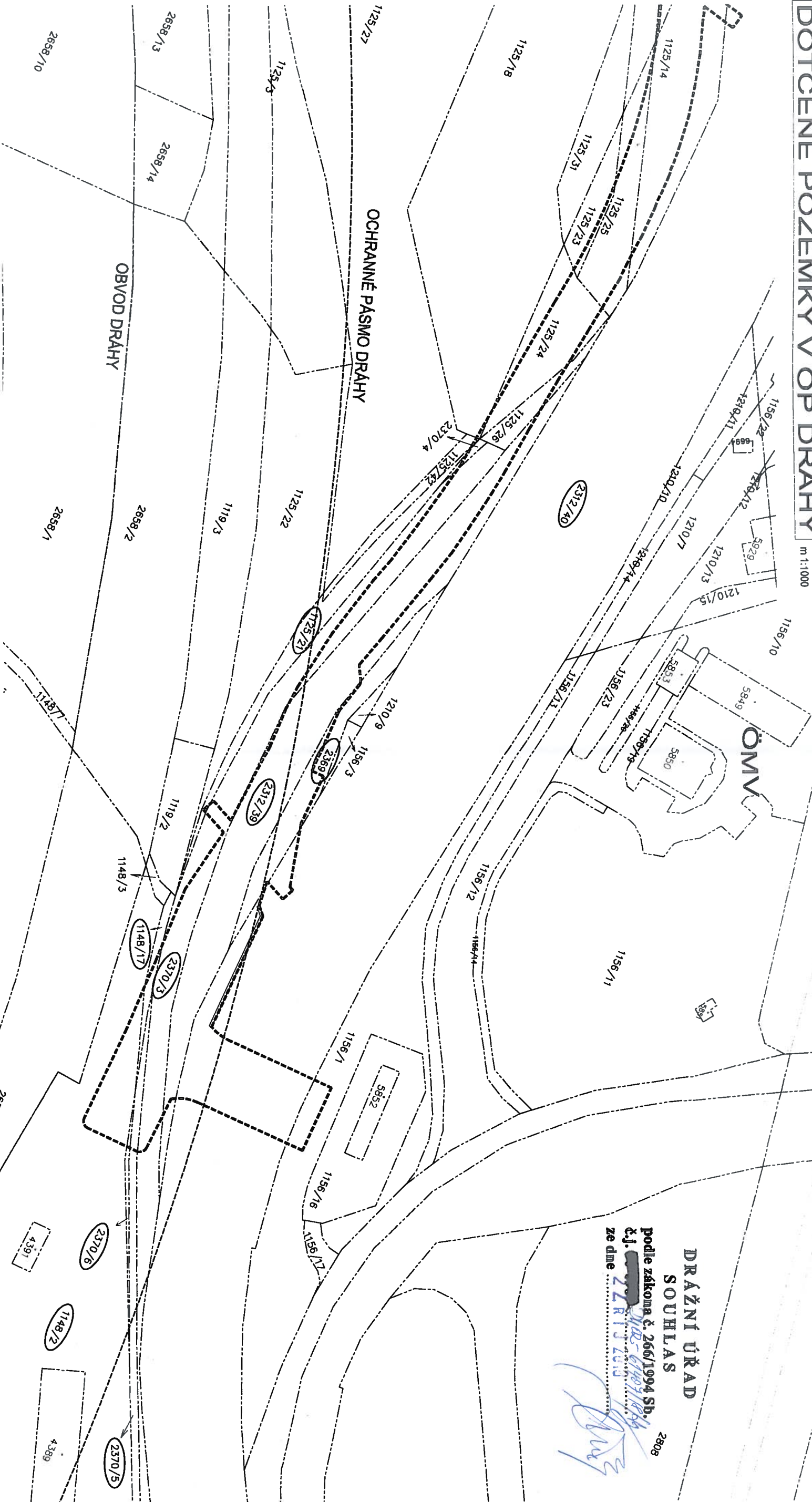
Rozdělovník

Spektra, spol. s r.o., V Hlinkách 1548, 266 01 Beroun

Spis

DOTČENÉ POZEMKY V OP DRAHY

m 1:1000



DRÁŽNÍ ÚŘAD
SOUHLAS
podle zákona č. 266/1994 Sb.
č.j. **DRŽ-6149/1804**
ze dne **22.11.2018**

PARC.Č.	KATASTRÁLNÍ ÚZEMÍ BEROUN /602 868/	VÝMĚRA m²	LV
1125/21	ČR, Státní pozemkový úřad, Husinecká 102/411a, Žižkov, 130 00 Praha 3	366	10002
1148/2	České dráhy, a. s., nábreží Ludvíka Svobody 1222/12, Nové Město, 110 00 Praha 1	6103	229
1148/17	Město Beroun, Husovo nám. 68, Beroun-centrum, 266 01 Beroun	79	10001
2312/39	Město Beroun, Husovo nám. 68, Beroun-centrum, 266 01 Beroun	1909	10001
2312/40	ČR, Povodí Vltavy s.p., Holečkova 3178/8, 150 00 Praha 5	42100	840
2369	Město Beroun, Husovo nám. 68, Beroun-centrum, 266 01 Beroun	466	10001
2370/3	Město Beroun, Husovo nám. 68, Beroun-centrum, 266 01 Beroun	1705	10001
2370/5	Město Beroun, Husovo nám. 68, Beroun-centrum, 266 01 Beroun	318	10001
2370/6	Město Beroun, Husovo nám. 68, Beroun-centrum, 266 01 Beroun	318	10001